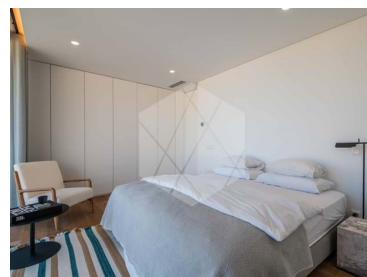
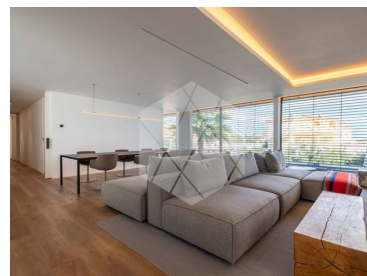




Albufeira e Olhos de Água - Вилла



спальни



В ванных комнатах



Гараж



Бассейн

1 350 000 €

(EUR €)

Уникальная современная вилла в Албуфейре – архитектурный шедевр в престижном районе

Представляем вашему вниманию уникальную новую виллу в Албуфейре, спроектированную знаменитым архитектором Раулино Силвой. Этот награждённый специалист известен своим мастерством в создании гармоничных переходов между внутренними и внешними пространствами. Вилла, пронизанная элегантностью и продуманным дизайном, впечатляет до мельчайших деталей, включая горизонтальные электрические жалюзи, которые придают дому неповторимую индивидуальность и стиль.

Престижное расположение в Албуфейре Вилла идеально расположена в Албуфейре, всего в нескольких шагах от яхтенной гавани и таких живописных пляжей, как Прайя-Гале, Прайя-Сан-Рафаэль и Прайя-ду-Эваристо. Этот востребованный район сочетает спокойствие, уединение



Wouter Westelaken

Partner | Estate Agency

+351 962 527 373 ²

wouter@westmark.pt

T +351 289 514 253 ¹ · E info@westmark.pt

Beco da aguia da cabeça branca

AMI 24317

¹ (Звонок в национальную фиксированную сеть) | ² (Вызов национальной мобильной сети)



и близость к оживленному центру города.

Планировка и первоклассные удобства Вилла включает три спальни, четыре ванные комнаты, просторную гостиную, роскошную кухню, большую гаражную зону и удобную прачечную.

Первый этаж: Просторная и наполненная светом гостиная с большими окнами создает атмосферу уюта и гармонии. Здесь установлены высококачественные раздвижные двери с термо- и звукоизоляцией, обеспечивающие комфорт и приватность. Эти двери могут полностью скрываться в стенах, создавая плавный переход между гостиной, холлом и кухней, или закрываться для более уютной атмосферы. Электрические жалюзи добавляют стильный акцент, позволяя регулировать освещение и степень приватности.

Высококласная кухня: Кухня — настоящий рай для гурмана, оснащена встроенной техникой бренда NEFF, включая варочную поверхность, японскую сковороду теппаньяки, холодильник, морозильник, духовой шкаф, микроволновую печь, вакуумный упаковщик, подогреватель для посуды, льдогенератор, потолочную вытяжку и два винных шкафа с климат-контролем. Это идеальное сочетание функциональности и изысканности.

Гостевая и главная спальни: Спальня на первом этаже идеально подходит для гостей или как люкс для тех, кто предпочитает все удобства на одном уровне. Здесь встроенные шкафы и роскошная ванная комната с высококачественными материалами и освещёнными душевыми стенками.

Второй этаж с панорамным видом На втором этаже расположены две дополнительные спальни, каждая с собственной ванной комнатой и прямым выходом на просторную террасу на крыше. Отсюда открывается панорамный вид на окрестности, включая яхтенную гавань и Атлантический океан.

Подземный гараж с дополнительными удобствами Большой подземный гараж вмещает 4–6 автомобилей и включает дополнительную ванную комнату и прачечную. Эта зона делает виллу идеальной для постоянного проживания, предлагая достаточно места для хранения и удобства.

Открытые зоны и бассейн с эффектом «инфинити» Расположенная в центре участка, вилла окружена садом с несколькими уютными уголками для отдыха. Бассейн с эффектом «инфинити» облицован эксклюзивной плиткой, создающей элегантную атмосферу. Терраса у бассейна идеально подходит для солнечных ванн, а открытая терраса – прекрасное место для ужинов в компании и долгих летних вечеров.

Дополнительные удобства для комфорта и экологичности

Солнечные водонагреватели для энергоэффективности

Пеллетный камин для уюта

Подключение к центральному водоснабжению и канализации

Утепленная крыша для оптимальной энергоэффективности

Эта современная вилла в Албуфейре сочетает в себе стиль, роскошь и экологичность в



Wouter Westelaken

Partner | Estate Agency

+351 962 527 373 ²

wouter@westmark.pt

T +351 289 514 253 ¹ · E info@westmark.pt

Beco da aguia da cabeça branca

AMI 24317

¹ (Звонок в национальную фиксированную сеть) | ² (Вызов национальной мобильной сети)



превосходном месте. Уникальная возможность для тех, кто ищет современный дом с непревзойденным дизайном и качеством.

Особенности недвижимости

- отопление
- Стиральная машина
- Посудомоечная машина
- кондиционер
- Шкафы
- Видеодомофон
- Свойство первой линии
- Панорамные виды
- Горячая труба
- Бронированная дверь
- Огороженная земля
- Центральное стремление
- Оборудованная кухня
- бассейн
- близость: Аэропорт, пляж, Поле для гольфа, Покупка, ресторан, город, Hospital, Farmácia, Public Transport, Playground
- джакузи
- год постройки: 2021
- укомплектованная кухня
- частный кондоминиум
- Подвале
- вид: Вид на пляж
- лифт
- Двойное остекление
- Электрические жалюзи
- Электрические ворота гаража
- Муниципальные канализации
- Тренажерный зал
- Парковка
- Солнечное отопление
- сертификат электроэнергии: A
- Солнечная ориентации: юг
- ?????????????? ????
- балкон
- гараж



Wouter Westelaken

Partner | Estate Agency

+351 962 527 373 ²

wouter@westmark.pt

T +351 289 514 253 ¹ · E info@westmark.pt

Beco da aguia da cabeça branca

AMI 24317

¹ (Звонок в национальную фиксированную сеть) | ² (Вызов национальной мобильной сети)