



WESTMARK
imobiliária estate agency

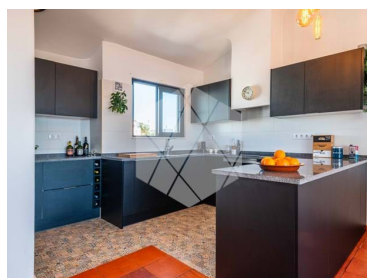
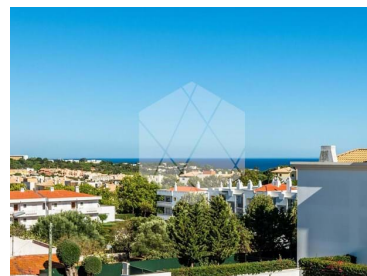
WM2024003

Ссылка

Отсканируйте QR-код, чтобы просмотреть недвижимость



Albufeira e Olhos de Água - Таунхаус



3

спальни



3

Ванных комнатах



153

Площадь (m²)



300

Площадь земельного участка (m²)



Гараж

500 000 €

(EUR €)

Аутентичный 3-этажный таунхаус в Албуфейре с потрясающим видом на море

Оцените идеальное сочетание традиционного португальского шарма и современного образа жизни в этом просторном, полностью отремонтированном таунхаусе в Албуфейре. Первоначально построенный в 1972 году и тщательно обновленный в 2020 году, этот впечатляющий трехэтажный дом может похвастаться более чем 150 кв. м жилой площади, дополненной подлинными португальскими деталями и современными удобствами.

Ключевые особенности:

- Захватывающий вид на море: Наслаждайтесь захватывающим видом на океан с верхних этажей, любуясь потрясающими восходами и закатами над Албуфейрой, Оурой, Санта-



Wouter Westelaken

Partner | Estate Agency

+351 962 527 373 ²

wouter@westmark.pt

T +351 289 514 253 ¹ · E info@westmark.pt

Beco da aguia da cabeça branca

AMI 24317

¹ (Звонок в национальную фиксированную сеть) | ² (Вызов национальной мобильной сети)



Эулалией и вплоть до Виламоуры.

- Просторные интерьеры: Жилые помещения открытой планировки с высокими потолками, большими окнами и раздвижными дверями создают светлую и воздушную атмосферу. В главной гостиной расположена современная кухня, уютный камин и выход на просторный балкон - идеальное место для жизни как в помещении, так и на свежем воздухе.

- Отдельная квартира: Полностью независимая квартира с одной спальней на первом этаже предлагает дополнительное пространство для гостей или сдачи в аренду, с отдельным входом, кухней и собственной террасой.

Жизнь на свежем воздухе: Обширные сады спереди и сзади предлагают много места для отдыха, в том числе садовый душ, фруктовые деревья, травяные растения и красивые португальские калсады. Наслаждайтесь солнцем весь день с идеальным освещением от восхода до заката.

Просторная парковка и кладовая: Большой гараж вмещает две машины и предоставляет место для мастерской или кладовой. На участке и на улице есть дополнительная парковка.

Удачное расположение: Расположенный в оживленном, но спокойном районе Албуфейры, этот дом находится в нескольких минутах ходьбы от всех основных достопримечательностей, включая супермаркеты, больницы и автобусные остановки. Несколько великолепных пляжей, таких как Oura, Sta. Eulália и Praia dos Vicos, находятся всего в 20 минутах ходьбы. Наслаждайтесь оживленной местной жизнью с барами и ресторанами, расположенными прямо за углом, и в то же время наслаждайтесь спокойствием в тихом жилом районе.

Современные удобства и обновления:

- Кондиционер во всем главном доме, а также подготовка к установке кондиционера в квартире.
- Полностью оборудованные кухни в главном доме и апартаментах, оснащенные современной техникой.
- Шесть солнечных батарей, позволяющих сократить счета за электричество на 25-40%.
- Оптоволоконный интернет, двойные стеклопакеты и недавно обновленная крыша.
- До ремонта дом имел рейтинг D, отражающий модернизацию и повышение эффективности.

Эта недвижимость предлагает бесконечные возможности: Если вы ищете постоянное место жительства, дом для отдыха или недвижимость для получения дохода от аренды, этот прекрасно отремонтированный таунхаус предлагает идеальный баланс современного комфорта и традиционного очарования. Посетите его сегодня и позвольте себе плениться потрясающими видами на море, просторными жилыми помещениями и оживленными окрестностями Албуфейры.

Не упустите эту редкую возможность стать владельцем уникального объекта недвижимости в Албуфейре!



Wouter Westelaken

Partner | Estate Agency

+351 962 527 373 ²

wouter@westmark.pt

T +351 289 514 253 ¹ · E info@westmark.pt

Beco da aguia da cabeça branca

AMI 24317

¹ (Звонок в национальную фиксированную сеть) | ² (Вызов национальной мобильной сети)



Особенности недвижимости

- отопление
- Стиральная машина
- Посудомоечная машина
- кондиционер
- Шкафы
- Тихое расположение
- Центральное расположение
- Камин с плитой
- Саламандра
- Оборудованная кухня
- близость: Аэропорт, пляж, Покупка, ресторан, город, Hospital, Farmácia, Public Transport, Schools
- сад
- год постройки: 1972
- Renovation year: 2020
- укомплектованная кухня
- Коллекции
- вид: Вид на море
- Приложение для посещений
- Двойное остекление
- Муниципальные канализации
- Барбекю, Новый
- сертификат электроэнергии: D
- Солнечная ориентации: юг
- ?????????????? ???? ?
- балкон
- Терраса
- гараж



Wouter Westelaken

Partner | Estate Agency

+351 962 527 373 ²

wouter@westmark.pt

T +351 289 514 253 ¹ · E info@westmark.pt

Beco da aguia da cabeça branca

AMI 24317

¹ (Звонок в национальную фиксированную сеть) | ² (Вызов национальной мобильной сети)