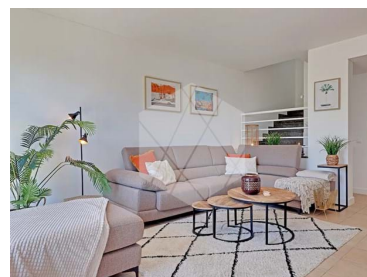
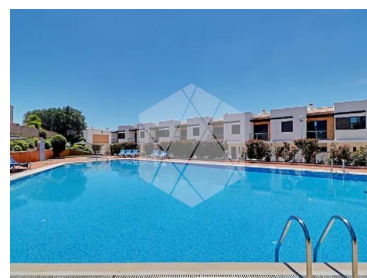




Albufeira e Olhos de Água - Таунхаус



 3

спальни

 3

В ванных комнатах

 150

Площадь (m²)



Бассейн

**1 250 € /
Неделя**

(EUR €)

Casa Pippa do mar

Этот современный таунхаус с 3 спальнями расположен на зеленых холмах Серро Д'агуа, недалеко от Албуфейры и ее прекрасных пляжей.

В этом хорошо оборудованном и полностью недавно отремонтированном доме для отдыха вы найдете все, что нужно для прекрасного отдыха. Бассейн, частный сад и терраса на крыше с потрясающим 360-градусным видом сделают этот дом идеальным местом для отдыха.

Поблизости вы найдете супермаркеты, туристические магазины, множество ресторанов и баров.

Пространство



Mark van Griensven

Partner | Property Management

T +351 289 514 253 ¹ · E info@westmark.pt

Beco da aguia da cabeça branca

AMI 24317

¹ (Звонок в национальную фиксированную сеть) | ² (Вызов национальной мобильной сети)



Войдя в этот красивый и просторный таунхаус с захватывающим видом на море, вы обнаружите просторную, полностью оборудованную кухню, туалет, прачечную, просторную гостиную с телевизором и отдельную обеденную зону с большим столом.

Открыв раздвижные двери, вы выйдете на большую террасу с обеденным столом и частным садом, где вы сможете наслаждаться солнцем, любясь зелеными холмами с потрясающим видом на море.

На этом открытом пространстве вы сможете насладиться приятным завтраком утром или романтическим ужином при свечах вечером.

Полностью оборудованная кухня, оснащенная плитой, духовкой, американским двойным холодильником с машиной для льда, микроволновой печью, посудомоечной машиной и феном, подарит вам роскошь, к которой вы привыкли в своем собственном доме. Здесь вы можете приготовить вкусный завтрак, обед или ужин из продуктов, которые вы только что купили в местном супермаркете неподалеку, для себя и своих попутчиков. Через небольшой внутренний дворик, соединенный с кухней, можно попасть в отдельную прачечную со стиральной машиной и сушилкой.

Второй этаж состоит из трех светлых и просторных спален и двух полных ванных комнат.

В главной спальне есть двуспальная очень удобная, роскошная кровать, встроенные шкафы и ванная комната с двойной душевой кабиной, туалетом и двумя раковинами, что создает ощущение настоящего отеля. На балконе с видом на море можно почитать хорошую книгу или насладиться вечерним солнцем с бокалом вина Vinho Verde или портвейна.

Во второй спальне также есть двуспальная роскошная кровать и встроенные шкафы, а в третьей спальне - две односпальные кровати и собственный балкон в передней части. Здесь также есть отдельная рабочая зона, чтобы вы могли спокойно поработать.

Во второй отдельной ванной комнате есть ванна с душем, туалет, биде и умывальник.

В коридоре вы найдете лестницу, которая приведет вас на частную террасу на крыше, где вы сможете понежиться и расслабиться, любясь потрясающими 360-градусными видами на зеленые холмы и красивыми закатами.

Этот таунхаус с потрясающим видом на море, хорошим wifi соединением по всему дому, обеспечит вам отдых, который вы хотите и в котором нуждаетесь, не лишая себя всех роскошеств вашего собственного дома.

На территории кондоминиума есть бассейн с шезлонгами и небольшая игровая площадка для детей.

На территории кондоминиума есть много бесплатных парковок.

Доступ для гостей

Гости могут пользоваться всем домом, частным садом и бассейном кондоминиума.

Прочее, на что следует обратить внимание



Mark van Griensven

Partner | Property Management

T +351 289 514 253¹ · E info@westmark.pt

Beco da aguia da cabeça branca

AMI 24317

¹ (Звонок в национальную фиксированную сеть) | ² (Вызов национальной мобильной сети)



Молодежные группы не допускаются
Запрещено проводить мероприятия без специального разрешения владельца или менеджера
Курение разрешено только на террасе
Домашние животные запрещены
В бассейне действуют правила, которые необходимо соблюдать в любое время.
Бассейн и детская площадка огорожены, но не охраняются.
Часы работы - с 10 вечера до 9 утра.
В высокий сезон барбекю не разрешается по соображениям пожарной безопасности.
При выезде барбекю должно быть надлежащим образом очищено. В противном случае с вас будет взиматься плата в размере €50,00.

В муниципалитете Албуфейры действует туристический налог в период с 1 апреля по 31 октября в размере €2,00 с человека за ночь при проживании не менее 7 ночей. Если вы бронируете номер вне этого периода, этот налог будет удержан. Эта сумма будет выплачена до того, как бронирование будет окончательно принято нами.

Регистрационный номер
142014/AL

Особенности недвижимости

- отопление
- Стиральная машина
- Посудомоечная машина
- кондиционер
- Шкафы
- пол с подогревом
- Оборудованная кухня
- Безопасного
- бассейн
- близость: Аэропорт, пляж, Поле для гольфа, Покупка, ресторан, город, Hospital, Farmácia, Public Transport
- год постройки: 2000
- частный кондоминиум
- вид: Вид на море
- Двойное остекление
- Электрические жалюзи
- Электрические ворота гаража
- Муниципальные канализации
- Барбекю, Новый
- Солнечная ориентации: юг
- ?????????????? ?????
- балкон
- Терраса
- Rental licence



Mark van Griensven

Partner | Property Management

T +351 289 514 253 ¹ · E info@westmark.pt

Beco da aguia da cabeça branca

AMI 24317

¹ (Звонок в национальную фиксированную сеть) | ² (Вызов национальной мобильной сети)