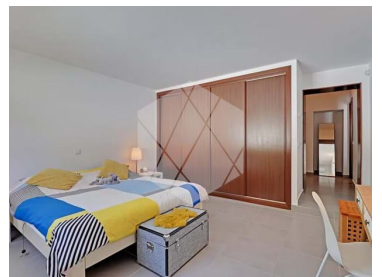




Loulé (São Sebastião) - Вилла



3	3	200	2000			1 750 € / Неделя <small>(EUR €)</small>
спальни	В ванных комнатах	Площадь (m ²)	Площадь земельного участка (m ²)	Гараж	Бассейн	

Villa Quinta Boa Esperança

Подъезжая к этому волшебному месту, вы сразу увидите роскошь этой виллы. С большой частично крытой террасы и собственного бассейна-инфинити с великолепным видом можно даже увидеть голубой океан. Эта недавно отстроенная вилла расположена в сельской местности Вале Телхейро, всего в десяти минутах езды от города Луле.

Здесь есть все, что нужно для великолепного отдыха. Все удобства сделают ваш отдых приятным и спокойным.

Пространство

Через оливковые деревья на подъездной дороге вы попадаете в это прекрасное место. Когда вы входите в эту светлую виллу, вы обнаруживаете просторную гостиную открытой



Mark van Griensven

Partner | Property Management

T +351 289 514 253 ¹ · E info@westmark.pt

Beco da aguia da cabeça branca

AMI 24317

¹ (Звонок в национальную фиксированную сеть) | ² (Вызов национальной мобильной сети)



планировки с большой гостиной и столовой с раздвижными дверями на огромную террасу с видом на весь Луле.

Вы сможете пить свой утренний кофе в этой спокойной обстановке.

На полностью оборудованной кухне есть все необходимое. Отдельный гостевой туалет и кладовая с удобствами для стирки и хранения.

Через два отдельных коридора можно попасть во все три просторные спальни.

В главной спальне - двуспальная роскошная кровать, встроенные шкафы и примыкающая к ней просторная ванная комната с душевой кабиной, туалетом, биде и двойной раковиной.

Во второй спальне также есть двуспальная кровать, встроенные шкафы, небольшой письменный стол и отдельная ванная комната с душевой кабиной, туалетом, биде и раковиной.

В третьей спальне есть двуспальная кровать и отдельная ванная комната с ванной и душем, туалетом, биде и раковиной.

Во всех трех ванных комнатах вы найдете множество чистых полотенец.

Естественный дневной свет делает спальни свежими и чистыми. В каждой комнате виллы установлены кондиционеры для охлаждения или обогрева, во всех комнатах есть электрические жалюзи.

Светлая гостиная площадью 70 м2 предоставит вам все необходимое пространство для приема гостей. Зона отдыха с диванами с телевизором, звуковой системой и большой обеденной зоной, где можно поесть или поработать во время вашего пребывания. Даже изнутри вы можете наслаждаться прекрасными видами.

Полностью оборудованная кухня, оснащенная плитой, духовкой, холодильником, микроволновой печью, посудомоечной машиной, а в кладовой - стиральной машиной и сушилкой, предоставит вам все, к чему вы привыкли в собственном доме.

Здесь вы сможете приготовить вкусный завтрак, обед или ужин с продуктами, которые вы только что купили в местном супермаркете неподалеку, для своей семьи или друзей.

На красивой террасе вы можете отдохнуть в большой гостиной. Наслаждаясь вкусным бокалом портвейна или виньо верде поздним вечером под частично крытой террасой. Здесь вы можете позавтракать утром или провести романтический ужин при свечах в мерцании огней Vale Telheiro. Искупайтесь в собственном бассейне-инфинити с видом на зеленые насаждения, откуда открывается удивительный вид.

Прекрасные сады с парковочными местами и красивым португальским ландшафтным дизайном, общей площадью 30.000 квадратных метров, позволят вам уединиться всей семьей.

Чего же вы хотите еще в свой отпуск?!



Mark van Griensven

Partner | Property Management

T +351 289 514 253 ¹ · E info@westmark.pt

Beco da aguia da cabeça branca

AMI 24317

¹ (Звонок в национальную фиксированную сеть) | ² (Вызов национальной мобильной сети)



Забронируйте номер сейчас и наслаждайтесь всем тем, что может предложить вам Quinta Boa Esperança.

Вход для гостей

Когда вы входите в главные ворота этой виллы, вы увидите красивый сад с отдельными парковочными местами рядом с домом для нескольких автомобилей. Весь сад огорожен забором.

Поскольку вилла находится на склоне холма, мы рекомендуем иметь автомобиль.

Прочее, о чем следует знать

Пожалуйста, обратите внимание, что вилла не сдается в аренду группам молодых людей (30+), а мероприятия или вечеринки могут проводиться только с особого разрешения владельца.

Курение разрешено только на террасе.

Домашние животные не допускаются.

Бассейн не поднят и может представлять небольшую опасность для маленьких детей.

Регистрационный номер

119243/AL

Особенности недвижимости

- отопление
- Посудомоечная машина
- Панорамные виды
- бассейн
- сад
- вид: Вид на море
- Двойное остекление
- Терраса
- Rental licence
- Стиральная машина
- Тихое расположение
- Безопасного
- близость: Аэропорт, гора, Поле для гольфа, Покупка, ресторан, город, Hospital, Farmácia, Public Transport
- год постройки: 2000
- Охранная сигнализация
- Электрические жалюзи
- гараж



Mark van Griensven

Partner | Property Management

T +351 289 514 253 ¹ · E info@westmark.pt

Beco da aguia da cabeça branca

AMI 24317

¹ (Звонок в национальную фиксированную сеть) | ² (Вызов национальной мобильной сети)