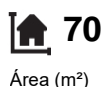
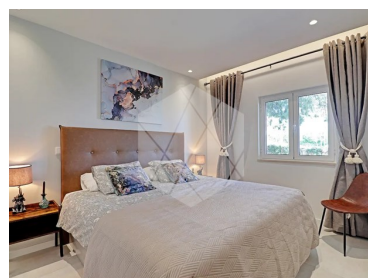
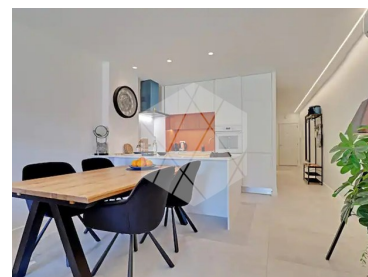
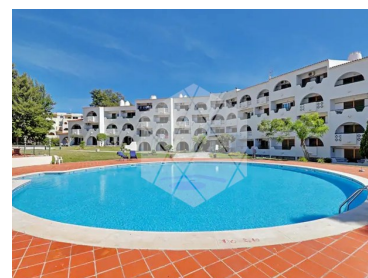




## Albufeira e Olhos de Água - Apartamento



Área (m<sup>2</sup>)



Piscina

**560 € / Semana**  
(EUR €)

### Apartamento Borboleta turquesa

Este apartamento totalmente renovado tem uma localização central em Albufeira, apenas a 10 minutos das praias e todas as comodidades estão à sua volta.

É um apartamento perfeito para uma escapadela com amigos, férias na praia para um casal ou uma pequena família ou até mesmo para umas férias de trabalho.

Apenas para relaxar e desfrutar dos Algarves.

Do outro lado da rua encontra um supermercado, a melhor padaria da cidade, lojas de turismo e muitos restaurantes e bares.

E tudo em apenas 25 minutos de carro do aeroporto de Faro.



**Mark van Griensven**

Partner | Property Management

**T +351 289 514 253 <sup>1</sup> · E info@westmark.pt**  
**Beco da aguia da cabeça branca**  
**AMI 24317**

<sup>1</sup> (Chamada para rede fixa nacional) | <sup>2</sup> (Chamada para rede móvel nacional)



## O espaço

Ao entrar neste adorável e luminoso apartamento, encontra primeiro um belo e espaçoso quarto com uma luxuosa cama de casal, roupeiro embutido e ar condicionado.

Há também uma casa de banho moderna com um grande chuveiro, lavatório, sanita e bidé, com muitas toalhas para uma verdadeira sensação de hotel.

A moderna sala de estar em plano aberto dá-lhe todo o espaço de que necessita para entreter os seus convidados.

Uma área de jantar e de estar com televisão e wi-fi forte.

Para crianças pequenas ou terceiros hóspedes, existe aqui um confortável sofá-cama.

A porta de correr abre-se para o terraço com acesso direto ao jardim e à piscina, onde pode relaxar e desfrutar de um delicioso copo de vinho do Porto ou vinho verde ao fim da tarde.

A cozinha totalmente equipada com fogão, forno, frigorífico, máquina de lavar louça e máquina de lavar roupa, dá-lhe o luxo a que está habituado na sua própria casa.

Aqui pode preparar um delicioso pequeno-almoço, almoço ou refeição com os produtos que acabou de comprar no supermercado local, para si e para os seus companheiros de viagem.

O terraço dá-lhe acesso direto ao jardim e permite-lhe desfrutar de um belo pequeno-almoço pela manhã ou de um jantar à luz das velas.

Junto à piscina, pode relaxar e apanhar sol ou dar um mergulho na água para se refrescar depois de um dia na praia.

Com tudo a uma curta distância a pé, tem o local perfeito para estar.

Acesso dos hóspedes

Os hóspedes têm todo o apartamento só para si.

Apenas o jardim e a piscina são propriedade comum a partilhar com os outros hóspedes do complexo.

Outros aspectos a ter em conta

Não são permitidos grupos de jovens

Não é permitida a realização de eventos sem autorização expressa do proprietário ou do gerente

Só é permitido fumar no terraço

Não são permitidos animais de estimação

Existem regras na piscina que devem ser respeitadas em todos os momentos.

O município de Albufeira cobra uma taxa turística para o período de 1 de abril a 31 de outubro de €2,00 por pessoa por noite com um mínimo de 7 noites. Se reservar fora deste período, esta taxa será retida. Este montante será liquidado antes da reserva ser definitivamente aceite por nós.

Número de registo



**Mark van Griensven**

Partner | Property Management

T +351 289 514 253 <sup>1</sup> · E [info@westmark.pt](mailto:info@westmark.pt)

Beco da aguia da cabeça branca

AMI 24317

<sup>1</sup> (Chamada para rede fixa nacional) | <sup>2</sup> (Chamada para rede móvel nacional)



127814/AL

## Características da Propriedade

- Aquecimento
- Máquina lavar loiça
- Roupeiros
- Cofre
- Proximidade: Aeroporto, Praia, Zona comercial, Restaurantes, Cidade, Hospital, Farmácia, Transportes Públicos
- Ano de renovação: 2023
- Vista: Vista jardim
- Orientação solar: Oeste
- Terraço
- Máquina lavar roupa
- Ar condicionado
- Cozinha equipada
- Piscina
- Ano construção: 2000
- Condomínio fechado
- Elevador
- Água da rede
- Licença turística



**Mark van Griensven**

Partner | Property Management

T +351 289 514 253 <sup>1</sup> · E [info@westmark.pt](mailto:info@westmark.pt)

Beco da aguia da cabeça branca

AMI 24317

<sup>1</sup> (Chamada para rede fixa nacional) | <sup>2</sup> (Chamada para rede móvel nacional)