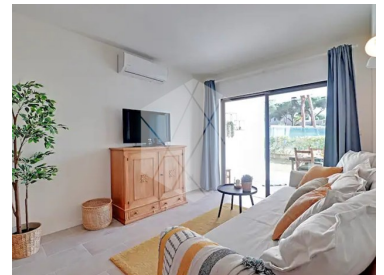





## Albufeira e Olhos de Água - Appartement



 1    
  1    
  70    
  Piscine    
 **N/A**  
 (EUR €)

### Appartement bem vindo

Cet appartement de vacances entièrement rénové est situé dans la belle verdure de la région de Falesia, à distance de marche de la célèbre et récompensée plage de Praia da Falesia avec ses belles falaises et ses vues.

C'est un appartement de vacances parfait avec piscine, pour un couple ou de petites familles avec enfants.

Juste au coin de la rue, vous trouverez un supermarché, des boutiques touristiques et de nombreux restaurants et bars pour vous divertir.

Vous avez tout à portée de main pour passer de merveilleuses vacances dans un cadre magnifique. L'espace



**Wouter Westelaken**

+351 962 527 373 <sup>2</sup>  
wouter@westmark.pt

T +351 289 514 253 <sup>1</sup> · E [info@westmark.pt](mailto:info@westmark.pt)  
Beco da aguia da cabeça branca  
AMI 24317

<sup>1</sup> (Appel vers le réseau fixe national) | <sup>2</sup> (Appel réseau mobile national)



Lorsque vous entrez dans ce bel appartement lumineux, vous trouverez d'abord une grande cuisine ouverte entièrement équipée.

Le salon moderne et lumineux vous offre tout l'espace dont vous avez besoin pour divertir vos invités. Un coin repas et un coin salon avec TV et wifi.

Pour une troisième personne ou de jeunes enfants, il y a un canapé-lit confortable.

Par les portes coulissantes, vous entrez dans la terrasse et le jardin où vous pourrez prendre votre petit-déjeuner au soleil du matin. Détendez-vous et dégustez un délicieux verre de porto ou de vinho verde en fin d'après-midi.

La cuisine entièrement équipée équipée d'une cuisinière, d'un four, d'un réfrigérateur, d'un lave-vaisselle vous offre le luxe auquel vous êtes habitué dans votre propre maison.

Ici, vous pouvez préparer un délicieux petit-déjeuner, déjeuner ou repas avec les produits d'épicerie que vous venez d'acheter au supermarché local à proximité, pour vous-même et vos compagnons de voyage. Dans une buanderie séparée à l'avant, vous trouverez la machine à laver et les utilitaires. Sur la terrasse, vous pourrez profiter d'un bon petit-déjeuner ou d'un dîner romantique aux chandelles le matin.

Un couloir ouvert vous donne accès à la salle de bain moderne avec une grande douche à l'italienne, un lavabo, des toilettes et à la chambre avec un lit double, une armoire intégrée et la climatisation pour une véritable sensation d'hôtel. Ici aussi, vous avez des portes coulissantes donnant sur la terrasse avec des chaises longues. Ici, vous pourrez vous détendre et déguster un délicieux verre de porto ou de vinho verde après votre journée à la plage.

Au bord de la piscine, vous pourrez profiter du soleil sur les chaises longues ou vous baigner dans l'eau pour vous rafraîchir. Pour entrer dans la piscine, vous avez besoin d'un billet d'accès et il n'est destiné qu'aux résidents du complexe.

Accès invité

Les clients auront tout l'appartement pour eux-mêmes.

Autres points à noter

La piscine n'est accessible qu'avec une carte d'accès. Ce billet d'accès est assorti d'un dépôt de garantie de 50,00 €, qui doit être payé en espèces s'il n'est pas restitué à la caisse.

Il est uniquement permis de fumer sur la terrasse ou dans le jardin.

La municipalité d'Albufeira prélève une taxe de séjour pour la période du 1er avril au 31 octobre de 2,00 € par personne et par nuit avec un minimum de 7 nuits. Si vous réservez en dehors de cette période, cette taxe sera déduite. Ce montant sera réglé avant que la réservation ne soit définitivement acceptée par nous.

Numéro d'immatriculation

138410/AL



**Wouter Westelaken**

+351 962 527 373 <sup>2</sup>

wouter@westmark.pt

T +351 289 514 253 <sup>1</sup> · E [info@westmark.pt](mailto:info@westmark.pt)

Beco da aguia da cabeça branca

AMI 24317

<sup>1</sup> (Appel vers le réseau fixe national) | <sup>2</sup> (Appel réseau mobile national)



## Caractéristiques de la propriété

- Chauffage
- Machine a laver la vaisselle
- Air-conditionner
- Situation calme
- Cuisine équipée
- Piscine
- cuisine complète
- Vue: Vue sur Jardin
- Double vitrage
- Égout
- Orientation solaire: Sud
- Balcon
- Meublé
- Machine à laver
- Blanchisserie
- Armoires encastrées
- Situation centrale
- Coffre-fort
- Proximité: Aéroport, Plage, Cours de golf, Centre commercial, Restaurants, Hôpital, Pharmacie, Transports publics
- Condominium privé
- Ascenseur
- Stores Electriques
- Courte distance à pied de la plage
- L'eau du robinet
- Licence locative



**Wouter Westelaken**

+351 962 527 373 <sup>2</sup>

wouter@westmark.pt

**T +351 289 514 253 <sup>1</sup> · E info@westmark.pt**

**Beco da aguia da cabeça branca**

**AMI 24317**

<sup>1</sup> (Appel vers le réseau fixe national) | <sup>2</sup> (Appel réseau mobile national)