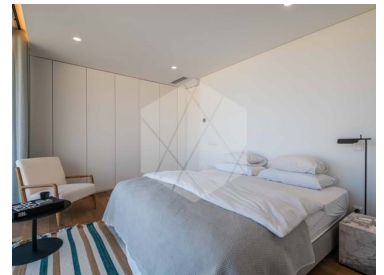




Albufeira e Olhos de Água - Maison



3
Des chambres

3
Salles de bain

Garage

Piscine

1 350 000 €
(EUR €)

Villa Moderne Unique à Albufeira – Un Chef-d'Œuvre Architectural dans un Emplacement de Choix

Découvrez cette villa neuve unique à Albufeira, conçue par l'architecte primé Raulino Silva. Connue pour son architecture distincte qui fusionne harmonieusement les espaces intérieurs et extérieurs, Silva a conféré à cette villa une élégance et un design raffiné jusque dans les moindres détails. Les persiennes horizontales électriques ajoutent une touche sophistiquée, donnant à la propriété une identité et un caractère incomparables.

Emplacement de Choix à Albufeira La villa est idéalement située à Albufeira, à deux pas de la marina et de certaines des plus belles plages de la région, notamment Praia Galé, Praia São Rafael et Praia do Evaristo. Cet emplacement prisé offre un parfait équilibre entre tranquillité, intimité et proximité du centre animé de la ville.



Wouter Westelaken

+351 962 527 373 ²
wouter@westmark.pt

T +351 289 514 253 ¹ · E info@westmark.pt
Beco da aguia da cabeça branca
AMI 24317

¹ (Appel vers le réseau fixe national) | ² (Appel réseau mobile national)



Aménagement et Équipements de Haute Qualité La villa dispose de trois chambres, quatre salles de bains, un grand salon, une cuisine luxueuse, un grand garage et une buanderie pratique.

Rez-de-Chaussée : Dès l'entrée, vous êtes accueilli par un salon spacieux et lumineux, avec de grandes baies vitrées. Cet espace est équipé de portes coulissantes de haute qualité avec isolation thermique et acoustique, offrant confort et intimité. Les portes coulissantes peuvent disparaître complètement dans les murs, permettant une transition fluide entre le salon, le hall et la cuisine, ou bien se fermer pour une ambiance plus intime. Les persiennes électriques ajoutent une touche de style et permettent un contrôle optimal de la lumière naturelle et de la confidentialité.

Cuisine Haut de Gamme : La cuisine est un rêve pour les amateurs de gastronomie, équipée d'appareils encastrés NEFF, comprenant une plaque de cuisson, une plaque japonaise teppanyaki, un réfrigérateur, un congélateur, un four, un micro-ondes, une machine à mise sous vide, un chauffe-assiettes, une machine à glaçons, un extracteur de plafond et deux caves à vin climatisées. Fonctionnalité et raffinement se combinent parfaitement.

Chambre d'Amis et Suite Parentale : La chambre au rez-de-chaussée est idéale pour des invités ou comme suite pour les résidents préférant un accès de plain-pied. Elle est dotée de placards encastrés et d'une salle de bains privative luxueuse, équipée de matériaux de haute qualité et de parois de douche éclairées.

Premier Étage avec Vue Panoramique Au premier étage, vous trouverez deux chambres supplémentaires, chacune avec sa propre salle de bains privative et un accès direct à une grande terrasse sur le toit. Profitez d'une vue panoramique sur les environs, avec une vue sur la marina et même sur l'océan Atlantique.

Garage Souterrain avec Prestations Supplémentaires Le grand garage souterrain peut accueillir 4 à 6 véhicules et comprend une salle de bains supplémentaire et une buanderie. Cet espace rend la villa idéale pour une résidence permanente, offrant des espaces de rangement généreux et une grande praticité.

Espaces Extérieurs et Piscine à Débordement Située au centre du terrain, la villa est entourée d'un jardin offrant plusieurs espaces accueillants pour se détendre. La piscine à débordement est ornée de carreaux exclusifs qui créent une ambiance élégante. La terrasse de la piscine est idéale pour bronzer, et le patio est parfait pour passer de longues soirées d'été autour d'un dîner en bonne compagnie.

Extras pour Confort et Durabilité

Chauffe-eau solaires pour une efficacité énergétique

Poêle à pellets pour une ambiance chaleureuse

Connexions à l'eau municipale et au tout-à-l'égout

Isolation du toit pour une efficacité énergétique optimale

Cette villa moderne à Albufeira offre un mélange de style, de luxe et de durabilité dans un emplacement de premier choix. Une opportunité unique pour ceux qui recherchent une maison



Wouter Westelaken

+351 962 527 373 ²

wouter@westmark.pt

T +351 289 514 253 ¹ · E info@westmark.pt

Beco da aguia da cabeça branca

AMI 24317

¹ (Appel vers le réseau fixe national) | ² (Appel réseau mobile national)



contemporaine avec un design et une qualité incomparables.

Caractéristiques de la propriété

- Chauffage
- Machine a laver la vaisselle
- Armoires encastrées
- Propriété en première ligne
- Hydrothérapie Bath
- Barbecue
- Cuisine équipée
- Proximité: Aéroport, Plage, Cours de golf, Centre commercial, Restaurants, Ville, Hôpital, Pharmacie, Transports publiques, Terrain de jeux
- Année de construction: 2021
- Condominium privé
- Vue: Vue sur la plage
- Double vitrage
- Porte de garage électrique
- Gymnase
- Chauffage solaire
- Orientation solaire: Sud
- Balcon
- Machine à laver
- Air-conditionner
- Système d'entrée vidéo
- Vue imprenable
- Porte de sécurité
- Aspiration central
- Piscine
- Jacuzzi
- cuisine complète
- Sous-sol
- Ascenseur
- Stores Electriques
- Égout
- Parking
- Certification énergétique: A
- L'eau du robinet
- Garage



Wouter Westelaken

+351 962 527 373 ²

wouter@westmark.pt

T +351 289 514 253 ¹ · E info@westmark.pt

Beco da aguia da cabeça branca

AMI 24317

¹ (Appel vers le réseau fixe national) | ² (Appel réseau mobile national)