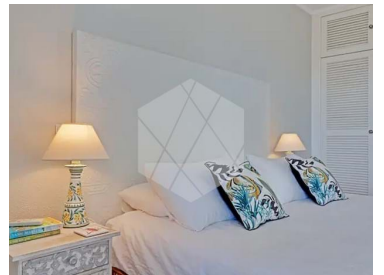




Albufeira e Olhos de Água - Appartement



Des chambres



Salles de bain



Aire (m²)



Piscine

**490 € / La
semaine**

(EUR €)

Apartamento Moinho do elefante

Sur la colline de la vieille ville d'Albufeira, vous trouverez ce bel appartement, situé au calme, avec de belles vues sur la ville et l'océan. Cet appartement spacieux se compose d'une cuisine entièrement équipée, d'un salon spacieux, d'un grand balcon avec vue, d'une chambre spacieuse avec un lit king-size et d'une belle salle de bains. Un canapé-lit de haute qualité dans le salon peut être converti en un lit double complet.

Décoré avec des meubles de qualité supérieure, cet appartement se prête à une vie luxueuse mais détendue.

L'espace

En entrant dans ce bel appartement spacieux, vous trouverez une petite cuisine entièrement équipée



Mark van Griensven

Partner | Property Management

T +351 289 514 253 ¹ · E info@westmark.pt

Beco da aguia da cabeça branca

AMI 24317

¹ (Appel vers le réseau fixe national) | ² (Appel réseau mobile national)



sur la gauche, avec une cuisinière, un four, un réfrigérateur/congélateur, un micro-ondes, un lave-vaisselle et un lave-linge. Il y a également une bouilloire, un grille-pain, une machine Nespresso, un presse-agrumes électrique, un mixeur manuel et un batteur électrique. La cuisine est équipée de tous les ustensiles de cuisine nécessaires, de casseroles, de poêles, de plats à four, de bacs de rangement, etc. Il y a de la verrerie pour toutes les occasions, y compris des verres de vin, de bière, de gin, de champagne, de martinis, de porto, etc. La vaisselle et les couverts sont tous de qualité supérieure.

Le salon-salle à manger est spacieux, avec une salle à manger séparée du coin salon. Dans le salon se trouve un canapé confortable qui se transforme en lit double (140 cm x 200 cm). Il y a une grande télévision intelligente avec plus de 20 chaînes et une connexion Internet à haut débit dans tout l'appartement (bien que le complexe fournisse un wifi qui peut être utilisé partout dans la propriété, nous avons notre propre connexion Internet à haut débit). Le salon est climatisé (refroidissement et chauffage). Nous fournissons également un haut-parleur Marshall Bluetooth de haute qualité dans le salon.

Depuis le salon, une porte mène au balcon spacieux, qui offre de superbes vues pour apprécier les repas ou un coucher de soleil. Le balcon est orienté à l'est, ce qui lui permet de capter le soleil du matin et d'offrir un espace frais et ombragé dans l'après-midi et le soir.

La chambre à coucher est spacieuse, avec un luxueux lit king-size, un matelas intérieur de qualité supérieure, une armoire encastrée et l'air conditionné (climatisation et chauffage). À l'extérieur de la fenêtre de la chambre se trouve une jardinière où nous plantons des herbes saisonnières que les hôtes peuvent utiliser pendant leur séjour.

La salle de bains est équipée d'une baignoire avec douche de tête et d'un écran de verre pour la douche. Il y a un lavabo avec une grande surface en marbre, des toilettes et un bidet. Un grand nombre de serviettes est mis à la disposition de chaque client, y compris des serviettes de plage qui peuvent être utilisées à la piscine et à la plage.

Le complexe dispose de magnifiques jardins privés, d'une grande piscine avec vue sur la mer, d'un bar et d'un restaurant. Il y a également un court de tennis (nous fournissons deux raquettes et des balles).

La piscine est grande et dispose d'un bassin pour enfants. La piscine est construite autour d'un vieux moulin à vent historique, qui sert également de restaurant. L'hôtel dispose également d'un bar et d'un restaurant moins formels où vous pouvez déguster des repas simples à toute heure de la journée pendant les mois d'été. Les heures d'ouverture varient hors saison. L'hôtel dispose également d'une petite supérette où vous pourrez acheter des produits de première nécessité.

La plage principale d'Albufeira se trouve à 8-10 minutes de marche de la colline. Pour retourner à l'appartement, prenez l'ascenseur depuis la plage jusqu'au sommet des falaises, puis montez à pied la colline d'environ 700 mètres qui s'étend entre la vieille ville et la marina, en passant devant l'appartement.

Le supermarché se trouve à 5-10 minutes de marche de l'appartement.

Ce bel appartement vous invite à vous détendre et à vous immerger dans le mode de vie portugais. Accès des hôtes



Mark van Griensven

Partner | Property Management

T +351 289 514 253 ¹ · E info@westmark.pt

Beco da aguia da cabeça branca

AMI 24317

¹ (Appel vers le réseau fixe national) | ² (Appel réseau mobile national)



Les hôtes auront tout l'appartement pour eux.
Autres points à prendre en compte
Les groupes de jeunes ne sont pas autorisés.
Pas de fêtes sans l'autorisation expresse du propriétaire ou du gérant.
Il n'est permis de fumer que sur la terrasse
Les animaux domestiques ne sont pas admis.
La piscine est soumise à un règlement qui doit être respecté à tout moment.

La municipalité d'Albufeira prélève une taxe de séjour pour la période du 1er avril au 31 octobre de 2,00 € par personne et par nuit avec un minimum de 7 nuits. Si vous réservez en dehors de cette période, cette taxe sera retenue. Ce montant sera réglé avant que la réservation ne soit définitivement acceptée par nous.

Numéro d'enregistrement

127736/AL

Caractéristiques de la propriété

- Chauffage
- Machine à laver la vaisselle
- Armoires encastrées
- Piscine
- Année de construction: 2000
- Vue: Vue sur mer
- Égout
- Licence locative
- Machine à laver
- Air-conditionner
- Cuisine équipée
- Proximité: Aéroport, Plage, Cours de golf, Centre commercial, Restaurants, Ville, Hôpital, Pharmacie, Transports publics, Terrain de jeux
- Condominium privé
- Double vitrage
- Balcon



Mark van Griensven

Partner | Property Management

T +351 289 514 253 ¹ · E info@westmark.pt

Beco da aguia da cabeça branca

AMI 24317

¹ (Appel vers le réseau fixe national) | ² (Appel réseau mobile national)