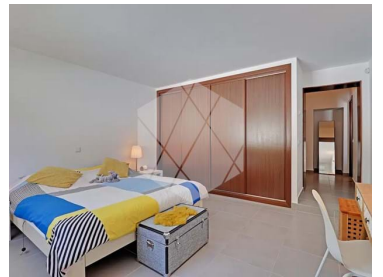




## Loulé (São Sebastião) - Maison



**3**  
Des chambres

**3**  
Salles de bain

**200**  
Aire (m<sup>2</sup>)

**2000**  
Superficie du terrain  
Garage (m<sup>2</sup>)

**Piscine**

**1 750 € / La  
 semaine**  
 (EUR €)

## Villa Quinta Boa Esperança

Lorsque vous empruntez l'allée de cet endroit magique, vous voyez directement le luxe de cette villa de vacances. Depuis la grande terrasse partiellement couverte et la piscine à débordement avec des vues magnifiques, vous pouvez même voir le bleu de l'océan. Cette villa récemment reconstruite est située dans la campagne de Vale Telheiro, à seulement dix minutes de route de la ville de Loulé.

Tout ce dont vous avez besoin pour passer de splendides vacances est là. Tous les équipements rendront votre séjour agréable et détendu.

### L'espace

C'est à travers les oliviers de l'allée que vous entrez dans ce bel endroit.

En entrant dans cette villa lumineuse, vous trouverez une spacieuse salle de séjour ouverte avec un



**Mark van Griensven**

Partner | Property Management

T +351 289 514 253 <sup>1</sup> · E [info@westmark.pt](mailto:info@westmark.pt)

Beco da aguia da cabeça branca

AMI 24317

<sup>1</sup> (Appel vers le réseau fixe national) | <sup>2</sup> (Appel réseau mobile national)



grand salon et une salle à manger avec des portes coulissantes donnant sur une gigantesque terrasse surplombant toute la région de Loulé.

Vous pourrez boire votre café du matin dans cet environnement paisible.

La cuisine entièrement équipée dispose de tout ce dont vous avez besoin. Des toilettes séparées pour les invités et un cellier avec des installations de lavage et des rangements.

Deux couloirs séparés vous permettent d'accéder aux trois chambres spacieuses.

La chambre principale dispose d'un lit double de luxe, d'armoires encastrées et d'une salle de bains attenante spacieuse avec douche à l'italienne, toilettes, bidet et double lavabo.

La deuxième chambre dispose également d'un lit double, d'armoires encastrées, d'un petit bureau et d'une salle de bains séparée avec douche à l'italienne, toilettes, bidet et lavabo.

La troisième chambre dispose d'un lit double et d'une salle de bains séparée avec baignoire et douche, toilettes, bidet et lavabo

Dans les trois salles de bains, vous trouverez de nombreuses serviettes propres.

La lumière du jour rend les chambres fraîches et propres. La climatisation est présente dans toutes les pièces de la villa pour rafraîchir ou chauffer et toutes les pièces sont équipées de volets électriques.

Le salon lumineux de 70 m<sup>2</sup> vous donnera tout l'espace dont vous avez besoin pour recevoir vos invités. Un coin salon avec des canapés, une télévision, un système audio et une grande salle à manger pour manger ou travailler pendant votre séjour. Même de l'intérieur, vous pouvez profiter de la vue magnifique.

La cuisine entièrement équipée d'une cuisinière, d'un four, d'un réfrigérateur, d'un four à micro-ondes, d'un lave-vaisselle et d'un lave-linge et d'un sèche-linge dans le cellier, vous fournira tout ce dont vous avez l'habitude dans votre propre maison.

Vous pourrez y préparer un délicieux petit déjeuner, un déjeuner ou un repas avec les provisions que vous venez d'acheter au supermarché local, pour votre famille ou vos amis.

Sur la belle terrasse, vous pouvez vous détendre dans le grand salon. Savourer un délicieux verre de porto ou de vinho verde en fin d'après-midi sous la terrasse partiellement couverte.

Vous pourrez y prendre votre petit déjeuner le matin ou un dîner romantique aux chandelles sous les lumières scintillantes de Vale Telheiro. Nagez dans votre propre piscine privée à débordement qui surplombe les espaces verts de cette vue étonnante.

Avec les beaux jardins avec des places de parking et un magnifique aménagement paysager portugais, au total de 30 000 mètres carrés, vous aurez toute l'intimité dont votre famille a besoin.

Que voulez-vous de plus pour vos vacances !



**Mark van Griensven**

Partner | Property Management

**T +351 289 514 253 <sup>1</sup> · E [info@westmark.pt](mailto:info@westmark.pt)**

**Beco da aguia da cabeça branca**

**AMI 24317**

<sup>1</sup> (Appel vers le réseau fixe national) | <sup>2</sup> (Appel réseau mobile national)



Réservez maintenant et profitez de tout ce que la Quinta Boa Esperança a à vous offrir.

### Entrée pour les invités

Lorsque vous entrez dans le portail principal de cette villa, vous trouverez un beau jardin avec des places de parking séparées à côté de la maison pour plusieurs voitures. L'ensemble du jardin est clôturé.

Comme la villa se trouve à flanc de colline, nous vous recommandons d'utiliser une voiture.

Autres points à prendre en compte

Veillez noter que cette villa n'est pas louée à des groupes de jeunes (30+) et que des événements ou des fêtes ne peuvent avoir lieu qu'avec l'autorisation expresse du propriétaire.

Il n'est permis de fumer que sur la terrasse.

Les animaux domestiques ne sont pas admis.

La piscine n'est pas surélevée et peut représenter un petit danger pour les enfants en bas âge.

Numéro d'enregistrement

119243/AL

## Caractéristiques de la propriété

- Chauffage
- Machine à laver la vaisselle
- Vue imprenable
- Piscine
- Jardins
- Vue: Vue sur mer
- Double vitrage
- Terrasse
- Licence locative
- Machine à laver
- Situation calme
- Coffre-fort
- Proximité: Aéroport, Montagne, Cours de golf, Centre commercial, Restaurants, Ville, Hôpital, Pharmacie, Transports publics
- Année de construction: 2000
- Alarme
- Stores Electriques
- Garage



### Mark van Griensven

Partner | Property Management

T +351 289 514 253 <sup>1</sup> · E [info@westmark.pt](mailto:info@westmark.pt)

Beco da aguia da cabeça branca

AMI 24317

<sup>1</sup> (Appel vers le réseau fixe national) | <sup>2</sup> (Appel réseau mobile national)