



WESTMARK
imobiliária estate agency

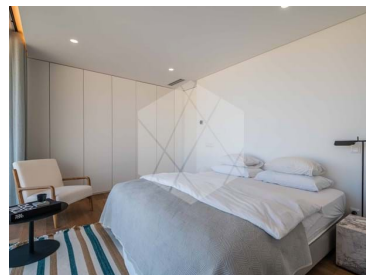
WM2024007

参考

扫描QR码以查看物业



Albufeira e Olhos de Água - 別墅



3

卧室



3

洗手间



车库



游泳池

1 350 000 €

(EUR €)

阿尔布费拉现代别墅——优越地段的建筑杰作

这座独特的新建别墅位于阿尔布费拉，由著名的获奖建筑师劳利诺·席尔瓦设计。席尔瓦以其内外空间无缝连接的独特设计风格而闻名，使这座别墅的每个细节都充满了优雅和精致。电动水平百叶窗赋予这座别墅独特的个性和风格。

阿尔布费拉黄金地段 别墅位置理想，靠近阿尔布费拉的码头，距离著名的海滩如加莱海滩、圣拉斐尔海滩和埃瓦里斯托海滩仅几步之遥。这里环境安静、私密，同时离市中心又非常近。

布局与高端配置 别墅包括三间卧室、四间浴室、宽敞的客厅、豪华厨房、大型车库和洗衣房。

一楼: 宽敞明亮的客厅拥有大窗户，采用隔音、隔热的高品质推拉门，确保舒适和私密。推拉门可完全隐藏在墙中，灵活连接客厅、走廊和厨房空间，或封闭营造温馨氛围。电动百叶窗增加了独特的风格，并方便调节采光和隐私。



Wouter Westelaken

Partner | Estate Agency

+351 962 527 373 ²

wouter@westmark.pt

T +351 289 514 253 ¹ · E info@westmark.pt

Beco da agua da cabeça branca

AMI 24317

¹ (拨打全国固网) ² (全国移动网络通话)



高端厨房: 厨房采用**NEFF**品牌的高端内嵌设备，包括灶台、日本铁板烧、冰箱、冷冻柜、烤箱、微波炉、真空机、餐盘加热器、制冰机、天花板抽油烟机以及两个恒温酒柜，兼具功能性和高雅设计。

主客卧: 一楼的卧室非常适合作为客房或为不便上楼的住户使用，配有嵌入式衣柜和优质材料装饰的独立浴室。

二楼观景平台 二楼拥有另外两间卧室，每间都设有独立浴室并直接通往屋顶大露台。卧室与浴室均可享受全景视野，包括码头和大西洋的美景。

地下车库与额外空间 宽敞的地下车库可容纳**4至6**辆车，还配有额外浴室和洗衣房，非常适合长期居住，并提供充足的存储空间和便利。

户外空间与无边泳池 别墅位于地块中央，周围设有多个花园区域，是享受日光浴、阅读或在夏季露台用餐的理想场所。无边泳池使用独特瓷砖装饰，营造优雅氛围。

额外设施

太阳能热水系统

木颗粒取暖炉

市政供水与排污连接

屋顶隔热

这座现代别墅将风格、豪华与环保相结合，位置绝佳，是寻求独特设计和卓越品质的理想之选。



Wouter Westelaken

Partner | Estate Agency

+351 962 527 373 ²

wouter@westmark.pt

T +351 289 514 253 ¹ · E info@westmark.pt

Beco da aguia da cabeça branca

AMI 24317

¹ (拨打全国固网)² (全国移动网络通话)



物业特色

- 加热
- 洗碗机
- 配备衣橱
- 一线属性
- 热浴缸
- 围栏土地
- 设备齐全的厨房
- 接近: 机场, 海滩, 高尔夫球, 购物区, 餐馆, 城市, Hospital, Farmácia, Public Transport, Playground
- 建造年份: 2021
- 私人公寓
- 视图: 海滩景观
- 双层玻璃
- 电动车库门
- 健身房
- 太阳能加热
- Orientação solar: Sul
- 阳台
- 洗衣机
- 空调
- 可视对讲系统
- 全景
- 安全门
- 中央吸尘系统
- 水池
- 按摩浴缸
- 全套厨房
- 地下室
- 电梯
- 电百叶窗
- 市政下水道
- 停车场
- 精力充沛认证: A
- ???
- 车库



Wouter Westelaken

Partner | Estate Agency

+351 962 527 373 ²

wouter@westmark.pt

T +351 289 514 253 ¹ · E info@westmark.pt

Beco da aguia da cabeça branca

AMI 24317

¹ (拨打全国固网)² (全国移动网络通话)